

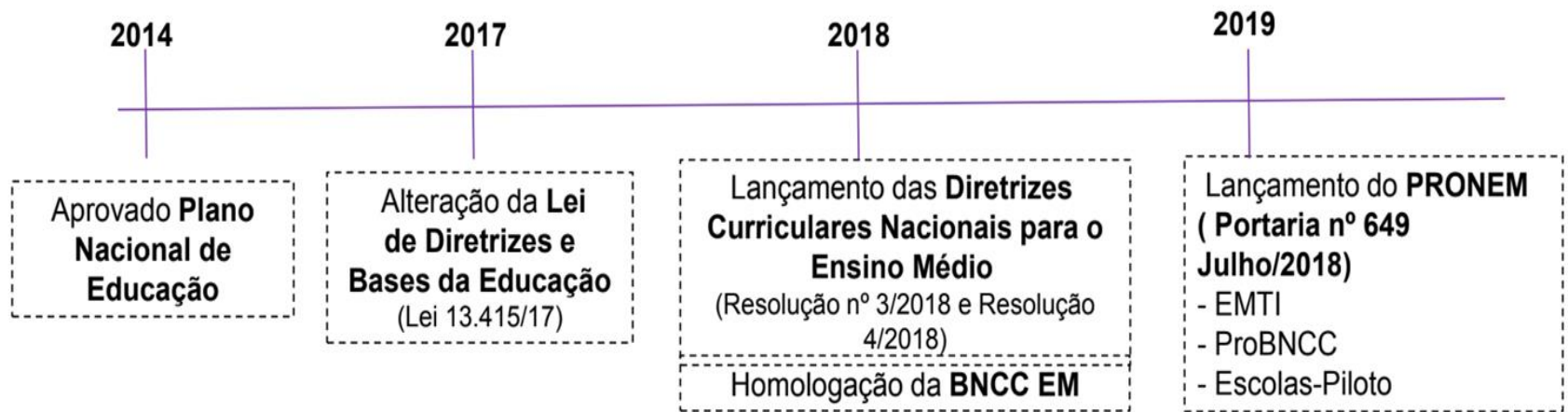
# O currículo do Novo Ensino Médio e o ensino da Literatura

*Elenice Nery*  
*Coordenadora de Etapa EM PI*

APL, 08/08/2020

# Entendendo o contexto do Novo Ensino Médio

## LINHA DO TEMPO



## PRINCIPAIS MUDANÇAS DO NOVO ENSINO MÉDIO



**BASE NACIONAL COMUM CURRICULAR (BNCC)**



**A ESCOLHA POR ITINERÁRIOS FORMATIVOS**



**FORMAÇÃO TÉCNICA E PROFISSIONAL NO ENSINO MÉDIO REGULAR**



**AMPLIAÇÃO E DISTRIBUIÇÃO DA CARGA HORÁRIA**

# Na prática

- Lei nº 13.415/2017 - substitui o modelo único de currículo do Ensino Médio por um modelo diversificado e flexível.
- O currículo do Ensino Médio será composto pela Base Nacional Comum Curricular e por itinerários formativos.
- A partir de 2021, as escolas deverão oferecer itinerários formativos.
- A partir de 2022, o Ensino Médio deverá ter carga horária mínima de 3.000 horas (1.000h/ano).

# Como será a oferta?

✓ **1.800 h** - Formação Geral Básica (parte comum)

I - Linguagens e suas tecnologias;

II - Matemática e suas tecnologias;

III - Ciências da Natureza e suas tecnologias;

IV - Ciências Humanas e sociais aplicadas;

V - Formação Técnica e Profissional (LDB, Art. 36)

✓ **1.200 h** - Itinerários Formativos (Escolha dos alunos)

# Como será a oferta dos ITINERÁRIOS FORMATIVOS?



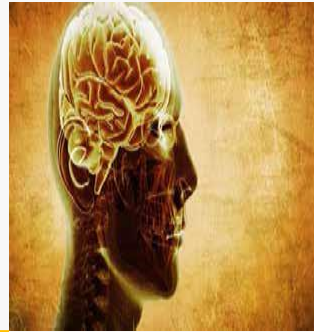
**Linguagens  
e suas  
tecnologias**

Arte,  
Educação  
Física,  
Língua  
Portuguesa,  
Língua Inglesa  
etc.



**Matemática  
e suas  
tecnologias**

Matemática  
etc.



**Ciências  
Humanas  
e Sociais  
Aplicadas**

Filosofia,  
Geografia,  
História,  
Sociologia  
etc.



**Ciências  
da  
Natureza**

Biologia,  
Física,  
Química etc.



**Formação  
técnica  
e  
profissional**

Cursos  
técnicos  
de Nível  
Médio  
e Qualificação  
Profissional

# Campos de atuação da Língua Portuguesa

- ✚ Campo da vida pessoal
- ✚ Campo de atuação na vida pública
- ✚ Campo das práticas de estudo e pesquisa
- ✚ Campo jornalístico-midiático
- ✚ **Campo artístico-literário** - possibilidade de ampliação do contato e análise mais fundamentada de manifestações culturais e artísticas em geral.

# A BNCC e a progressão das aprendizagens

- + a complexidade das práticas de linguagens e dos fenômenos sociais que repercutem nos da linguagem;
- + o aumento da complexidade dos textos lidos e produzidos em termos de temática, estruturação sintática, vocabulário, recursos estilísticos etc.;
- + ampliação de repertório, considerando a diversidade cultural;
- + inclusão de obras da tradição literária brasileira e de suas referências ocidentais – em especial da literatura portuguesa –, assim como obras mais complexas da literatura contemporânea e das literaturas indígena, africana e latino-americana.

- A BNCC aponta 10 (dez) **competências gerais** que se inter-relacionam e se desdobram nas três etapas (Educação Infantil, Ensino Fundamental e Ensino Médio);
- O **ensino por competências** diminui a fragmentação de conteúdos trabalhados em sala de aula;
- O desenvolvimento de competências só é possível se houver indicação de quais habilidades, atitudes e valores os alunos devem demonstrar em cada etapa da Educação Básica;
- Por meio da **literatura**, é possível se colocar em prática o conceito de **integração de saberes**, proposto pela BNCC.



# Qual o espaço da Literatura no currículo?



# Na Formação Geral Básica (FGB)

- Campo artístico-literário;
- Habilidades específicas, a exemplo de: “selecionar obras do repertório artístico-literário contemporâneo à disposição segundo suas predileções, de modo a construir um acervo pessoal e dele se apropriar [...]”;
- “Analisar obras significativas das literaturas brasileiras e de outros países e povos [...]”;
- “Criar obras autorais, em diferentes gêneros e mídias [...] e/ou produções derivadas [...]”

# Nos itinerários

- Por meio do itinerário de Linguagens;
- Pelo itinerário integrado (Linguagens e outras áreas);
- Por meio das eletivas (componentes ofertados pela Rede e/ou elaborados pelos professores);
- Na vivência dos eixos estruturantes (investigação científica, processos criativos).

# O aluno pode optar pela Literatura?



# Retomando a compreensão...

Formação Geral Básica - comum a todos (obrigatória)

Ampliação e/ou aprofundamento da FGB - itinerário formativo

- **Projeto de Vida** (componente obrigatório para definição das escolhas)
- **Trilhas de aprendizagem** (escolha do aluno)
- **Eletivas** (escolha do aluno, de acordo com o itinerário escolhido)

# Em suma

- ✚ BNCC não é currículo, mas é base para construção;
- ✚ O currículo do Piauí está em construção pela Rede Estadual de Educação e será referência para as demais;
- ✚ A (re)construção curricular vivencia três etapas: escrita, consulta pública, aprovação pelo CEE;
- ✚ O currículo não define conteúdos, mas habilidades. Entretanto, pode haver indicação, para melhor efetividade nas escolas;
- ✚ Os professores passarão por um processo formativo, antes da implementação;
  
- ✚ O currículo é flexível e participativo. Colabore conosco!

# Desafios

- Cumprimento do artigo 226 da Constituição Estadual de 1989;
- Garantir a oferta da Literatura piauiense no currículo piauiense (FGB e Itinerários);
- Cumprimento da Lei Estadual nº 6.563/2014, que “dispõe sobre a preferência pela adoção de autores piauienses”;
- Aquisição de obras da Coleção Centenário da APL, pela Seduc PI.

# Obrigada!!!!

[probnccequipe@gmail.com](mailto:probnccequipe@gmail.com)

(86) 99986 2230